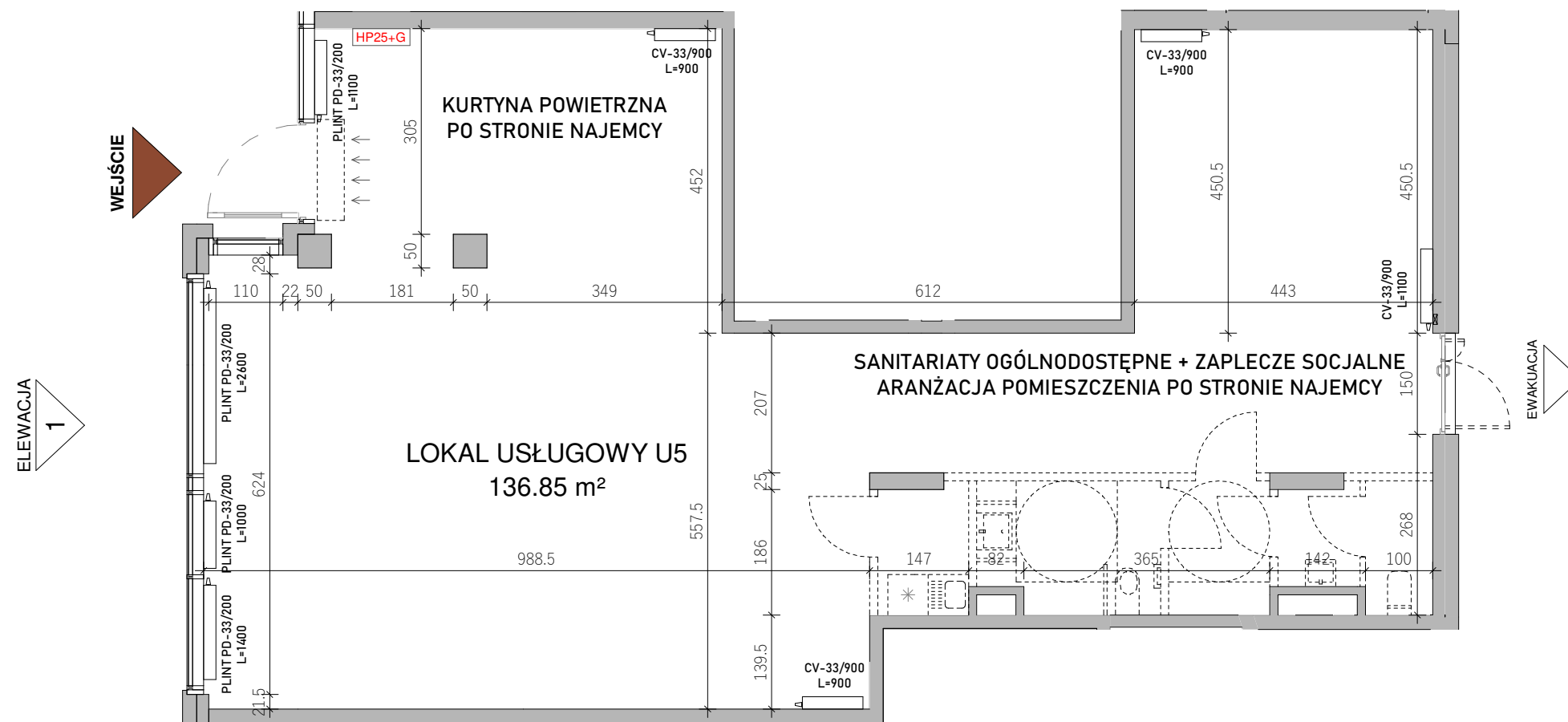


U5

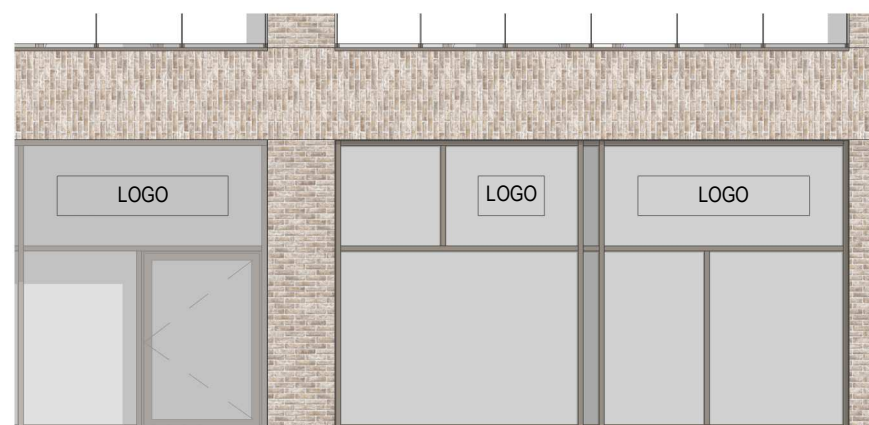
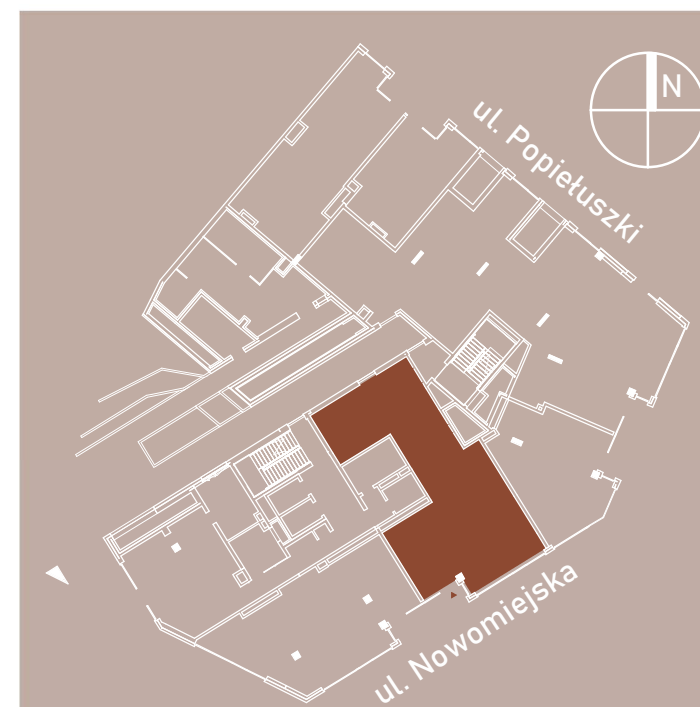
POWIERZCHNIA 136.85 m²
PIĘTRO PARTER

UWAGI:
-SANITARIATY OGÓLNODOSTĘPNE, ZAPLECZE SOCJALNE, TECHNOLOGIA KUCHNI ARANŻACJA POMIESZCZENIA PO STRONIE NAJEMCY
-KURTYNA POWIETRZNA PO STRONIE NAJEMCY



PARTER

RZUT KONDYGNACJI Z ZAZNACZONYM LOKALEM USŁUGOWYM



1 ELEWACJA POŁUDNIOWA



LEGENDA:

grzejnik płytowy
typ/ wysokość/ długość

HP25+G hydrant

UWAGA:

- W toku realizacji prac budowlanych mogą wystąpić zmiany w stosunku do informacji zawartych na kartach katalogowych, w tym w powierzchniach, wymiarach, usytuowaniu elementów i punktów instalacyjnych. Podane wymiary są wymiarami w świetle pionowych przegród w stanie surowym.
- Powierzchnie liczone są według normy PN-ISO 9836:1997 dla wymiarów lokalu w stanie wykończonym. Do powierzchni lokalu nie wlicza się powierzchni pod ścianami działowymi nadającymi się do demontażu.
- Przedstawiona aranżacja, w tym drzwi wewnętrzne, umeblowanie, ceramika sanitarna, sprzęt AGD i RTV, ma charakter przykładowy i nie stanowi wyposażenia nabywanego lokalu. Pomiarów pod zakup mebli, urządzeń i wyposażenia należy dokonywać z natury, po zakończeniu realizacji.



BIURO SPRZEDAŻY:
Biurowiec RWS Eternum
ul. Nowomiejska 3
80-864 Gdańsk

FOLLOW US

facebook.com/YITpolska
 instagram.com/yitpolska

ul. Ks. J. Popietuski 2
 +48 800 800 948
 yit.pl